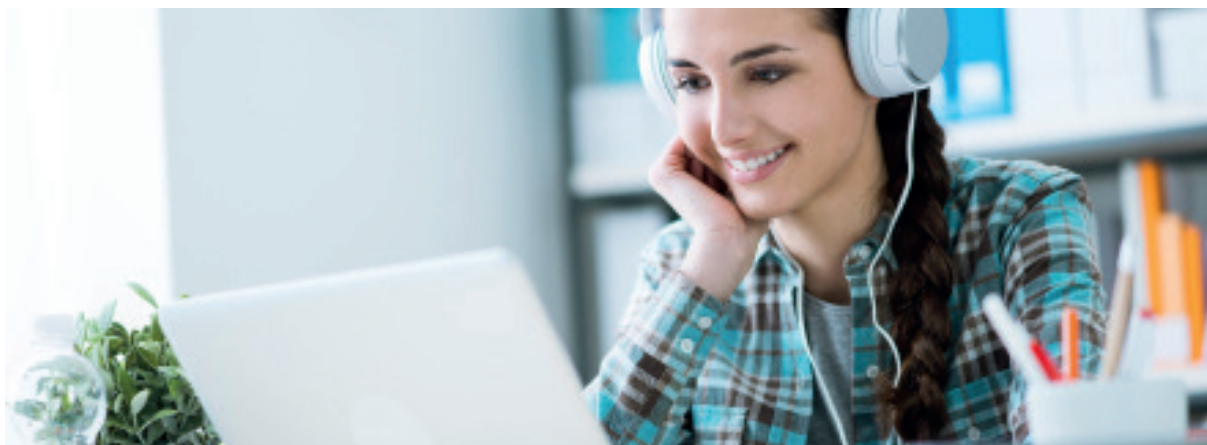




Specialister på Googles produktivetsverktyg

ChromEx – Provapp för Chromebooks



ChromEx är en digital applikation för olika typer av kunskapsutvärdering i skolor, t ex prov, läxförhör, examinationer och nationella prov. Applikationen är utvecklad av Online Partner AB - Sveriges ledande specialister på G Suite. Vi är det enda företaget som är helt inriktad på att hjälpa kommuner, skolor, företag och organisationer att använda G Suite istället för dyra och problemtyngda IT-lösningar.

100 % fokus på skolor som använder Chromebooks + G Suite

Vi är experter på G Suite och Chromebooks och har lång erfarenhet av att samarbeta med skolorna i Sverige. Vi vet vilka behov som finns och hur vi kan tillgodose dem med stöd av Googles molnbaserade produktivetsverktyg. ChromEx är därför uteslutande framtagen för skolor som använder Chromebooks i undervisningen. Applikationen laddas ner från Google Marketplace och integreras i den befintliga installationen av G Suite for Education (Google Apps for Education, GAFE).

Välbekant användargränssnitt

ChromEx är utvecklad efter Googles principer för hur appar ska byggas med ett enhetligt utseende och funktionalitet. Eftersom ChromEx integreras i G Suite känner sig användare hemma i den miljö som de redan är vana vid att arbeta i. Användargränssnittet är okomplicerat, intuitivt och välbekant för både lärare och elever.

Single sign-on och högsta säkerhet

ChromEx är enkel att använda för både lärare och elever genom att använda samma inloggning som till sitt vanliga Googlekonto. Alla inloggningsmetoder som stöds av Google fungerar även med ChromEx, vilket innebär att ChromEx upprätthåller högsta säkerhetsnivå på samma sätt som övriga verktyg i G Suite och följer samtidigt skolans policy avseende t ex PUL.

Trygg även vid önskade avbrott

Om internetuppkopplingen avbryts under provet kan eleverna fortsätta arbetet offline utan risk att förlora det som skrivits. Det finns heller ingen risk att arbetet förloras om elevens Chromebook kraschar under provet eller om batteriet laddar ur. Allting finns sparat på Google Drive.

Effektivt stöd för lärare och elever

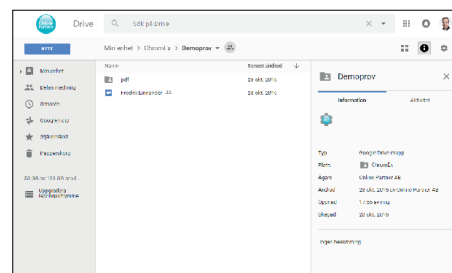
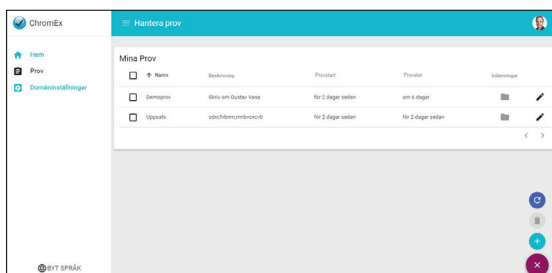
ChromEx är enkelt att använda och spar mycket tid för både lärare och elever. Lärare kan välja mellan olika provtyper med alltifrån avancerade frågealternativ till blanka sidor för t ex uppsatsskrivning, som är nästan identiskt med Google Dokument. De prov och frågor som läraren skapar kan sparas och återanvändas vid andra tillfällen. När eleverna är klara lämnas provet in och lagras i en särskild mapp på Google Drive. Provet sparas i två format, PDF och Google Dokument. Läraren kan dela provet med eleven, vårdnadshavare och t ex lärarkollegor.

ChromEx - provapp för Chromebooks

- Utvecklad uteslutande för Chromebook och G Suite for Education
- Kräver inga nya programvaror eller säkerhetslösningar
- Högsta säkerhet inkl kryptering
- Samma inloggning som till användarnas G Suite-konto
- Välbekant användarmiljö och intuitivt gränssnitt
- Flera olika provtyper
- Ordräknare
- Stöd för plagiatkontroll hos Urkund.com
- Ingen installationskostnad, kom igång på ett par minuter

Minimikrav för att använda ChromEx

- En G Suedomän
- Super Adminacces för att installera programvaran på domänen
- En Chromebook med Chrome Managementlicens
- En Googlegrupp för de lärare som ska kunna skapa prov
- En Googlegrupp för de elever som ska skriva provet



Online Partner AB

08-636 53 10 | www.onlinepartner.se | info@onlinepartner.se